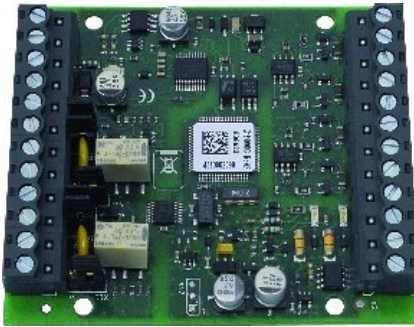


esserbus®-Koppler UniVario



Leistungsmerkmale:

- Belegung von nur einer Adresse pro Kopple
- Geeignet zum Anschluss der Industriemelder aus der Produktfamilie UniVario
- Integrierter Dual-Highspeed-Isolator
- Leitungsüberwachung gemäß EN 54-13
- max. 100 esserbus®-Koppler pro Brandmelderzentrale
- max. 31 esserbus®-Koppler pro Ringleitung
- max. 127 Gruppen pro Ringleitung
- max. 1 UniVario Melder pro Gruppeneingang des Kopplers
- max. 2 UniVario Melder pro esserbus®-Koppler

Artikel-Nr.: 808623.10

VdS-Anerkennung: G 210020

Der Koppler dient der Anbindung von max. 2 Industriemeldern der Produktfamilie UniVario. Diese Melder werden direkt über die 9 V DC Gruppeneingangsspannung mit Energie versorgt. Zur normenkonformen Überwachung ist im Meldersockel des UniVario Melders jeweils ein Abschlusselement EOL-UV anzuschließen. Der Koppler benötigt eine externe Spannungsversorgung. Zusätzlich stehen zwei wahlweise überwachte Relaisausgänge zur Verfügung.

Betriebsspannung	10 ... 28 V DC
Ruhestrom @ 12 V DC	ca. 12 mA
Stromaufnahme	max. 120 mA @12 V DC
Kontaktbelastung Relais	30 V DC / 1 A
Umgebungstemperatur	-10 °C ... 50 °C
Lagertemperatur	-25 °C ... 75 °C
Rel. Luftfeuchte	< 95 %
Schutzart	IP 40 (im Gehäuse)
Gewicht	ca. 28 g
Abmessungen	B: 82 mm H: 72 mm T: 20 mm
Leistungserklärung	DoP-21057130701



Abschluss-Widerstände für nicht genutzte Gruppen 2 Stück Abschlusselemente EOL-UV (Art.-Nr. 808626.10)

Zubehör:

808626.10
781337

Abschlusselement EOL-UV
Spannungs-Konverter, erforderlich für 12 Volt Spannungsversorgung